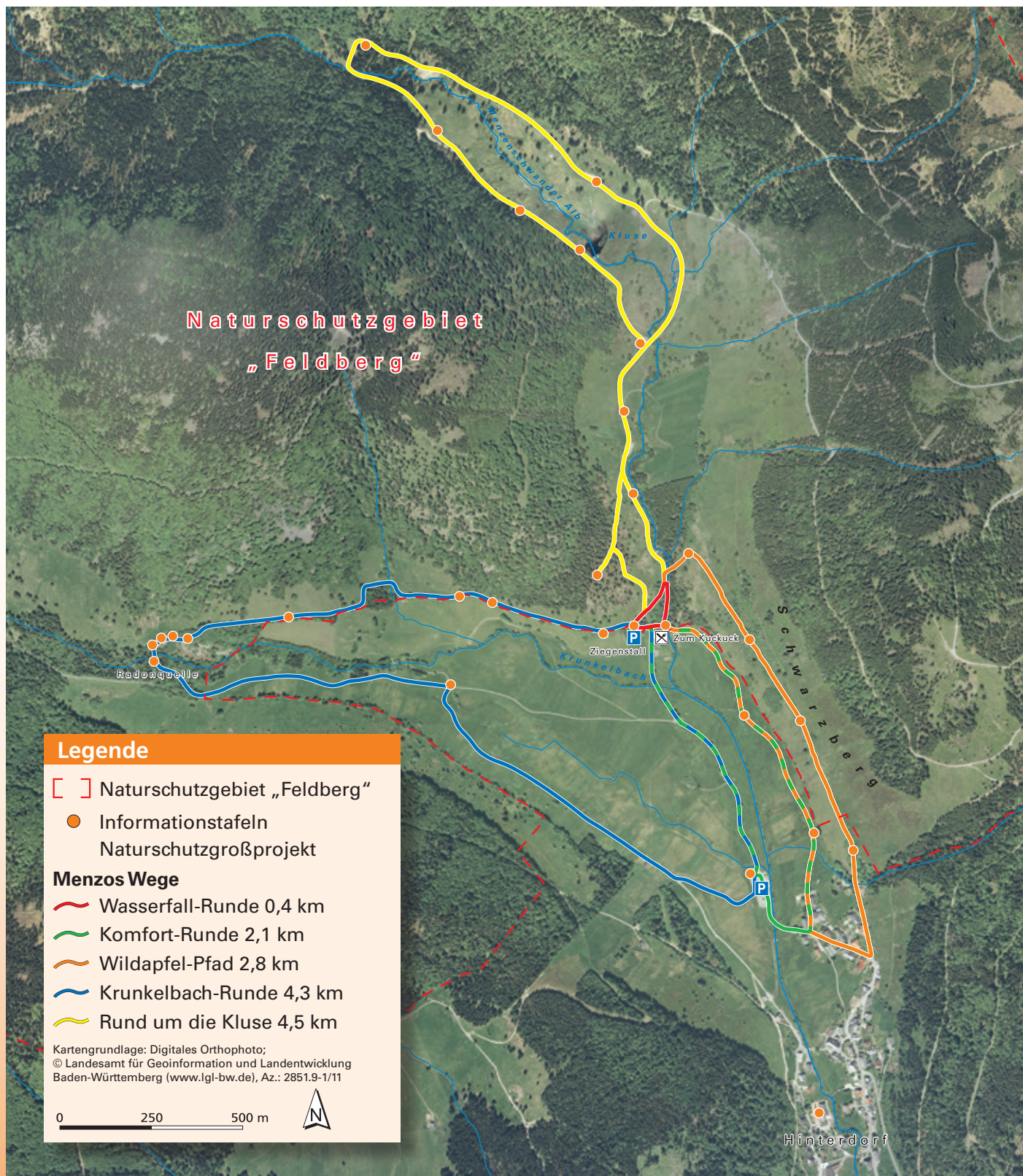


Menzenschwander Tal

Rundwege

Menzos Wege

Auf „Menzos Wegen“ lernen Sie die Eigenart und die Besonderheiten des Menzenschwander Tals kennen und erhalten Informationen zu Maßnahmen, die im Rahmen des Naturschutzgroßprojekts durchgeführt wurden.



Das Naturschutzgroßprojekt wird gefördert durch das Bundesamt für Naturschutz mit Finanzmitteln des Bundesministeriums für Umwelt, Naturschutz und Reaktorsicherheit, des Ministeriums für Ländlichen Raum und Verbraucherschutz sowie des Zweckverbands Naturschutzgroßprojekt.

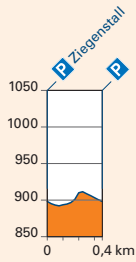


Menzenschwander Tal

Rundwege

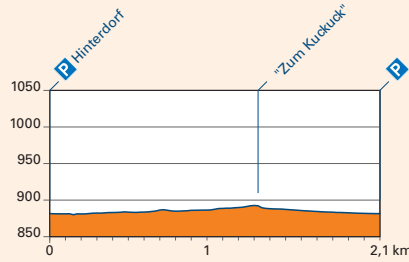
Menzos Wege

Wasserfall-Runde 0,4 km | 10 min | 20 hm



Die kurze Wasserfall-Runde eignet sich besonders für einen Spaziergang mit Kindern. Das herabstürzende Wasser der Menzenschwander Alb in dem schluchtartigen Taleinschnitt wird sie begeistern.

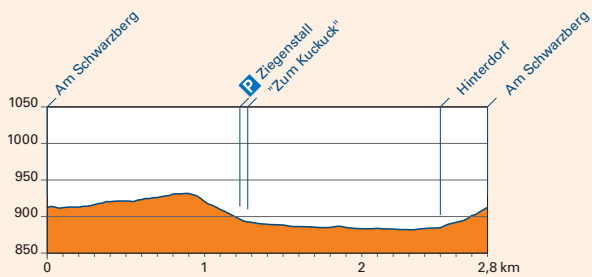
Komfort-Runde 2,1 km | 40 min | 16 hm



Durch die gut ausgebauten Wege und die geringen Steigungen ist diese Runde auch für mobilitätsbehinderte Menschen oder mit Kinderwagen gut zu bewältigen. Lediglich für die kurze Steigung unterhalb des Gasthauses ist u.U. eine Begleitperson notwendig.

Wildapfel-Pfad 2,8 km | 50 min | 50 hm

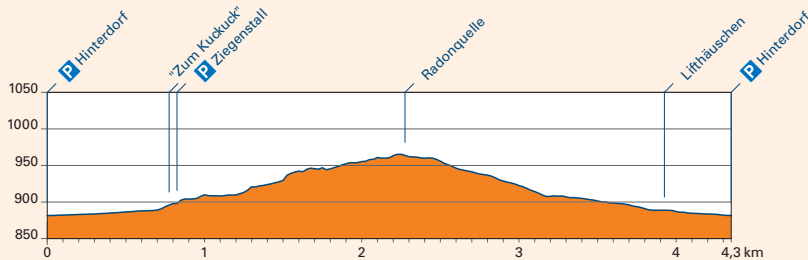
2,8 km | 50 min | 50 hm



Lernen Sie den Schwarzenberg kennen! Die Wanderung führt Sie auf einem schmalen Pfad über ein Weidfeld, das lange Zeit nicht mehr bewirtschaftet und durch Maßnahmen des Naturschutzgroßprojekts wieder hergestellt wurde.

Krunkelbach-Runde 4,3 km | 1 h 20 min | 95 hm

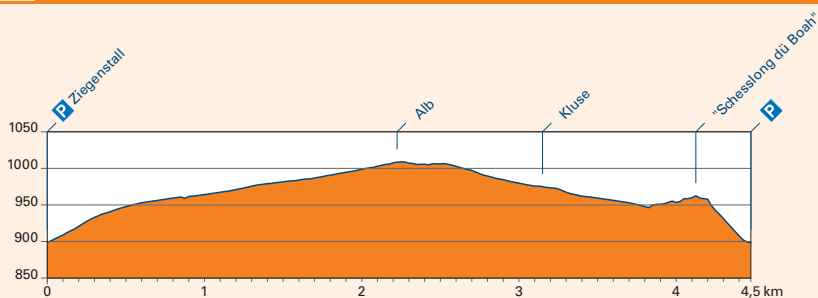
4,3 km | 1 h 20 min | 95 hm



Sie wandern am Südhang des Krunkelbachtals unterhalb des Rabenfelsens über ein Weidfeld bis zur Radonquelle und zu der Stelle, an der vor nicht langer Zeit Uran abgebaut wurde. Wenn Sie Glück haben, können Sie vom Weg aus auf den waldfreien Felsen und Blockhalden Gämßen beobachten.

Rund um die Kluse 4,5 km | 1 h 30 min | 135 hm

4,5 km | 1 h 30 min | 135 hm



Diese Rundwanderung führt Sie durch das Tal der Menzenschwander Alb. Sie kommen an der Kluse vorbei, die ursprünglich von den Mönchen aus St. Blasien angelegt wurde, und sehen eindrucksvolle Moränenwälle, die von den Gletschern abgelagert wurden. Vom „Schesslong dü Boah“ bietet sich ein wunderbarer Ausblick.

Das Naturschutzgroßprojekt wird gefördert durch das Bundesamt für Naturschutz mit Finanzmitteln des Bundesministeriums für Umwelt, Naturschutz und Reaktorsicherheit, des Ministeriums für Ländlichen Raum und Verbraucherschutz sowie des Zweckverbands Naturschutzgroßprojekt.



Menzenschwander Tal

Menzos Wege
Wildapfel-Pfad

2,8 km
Länge

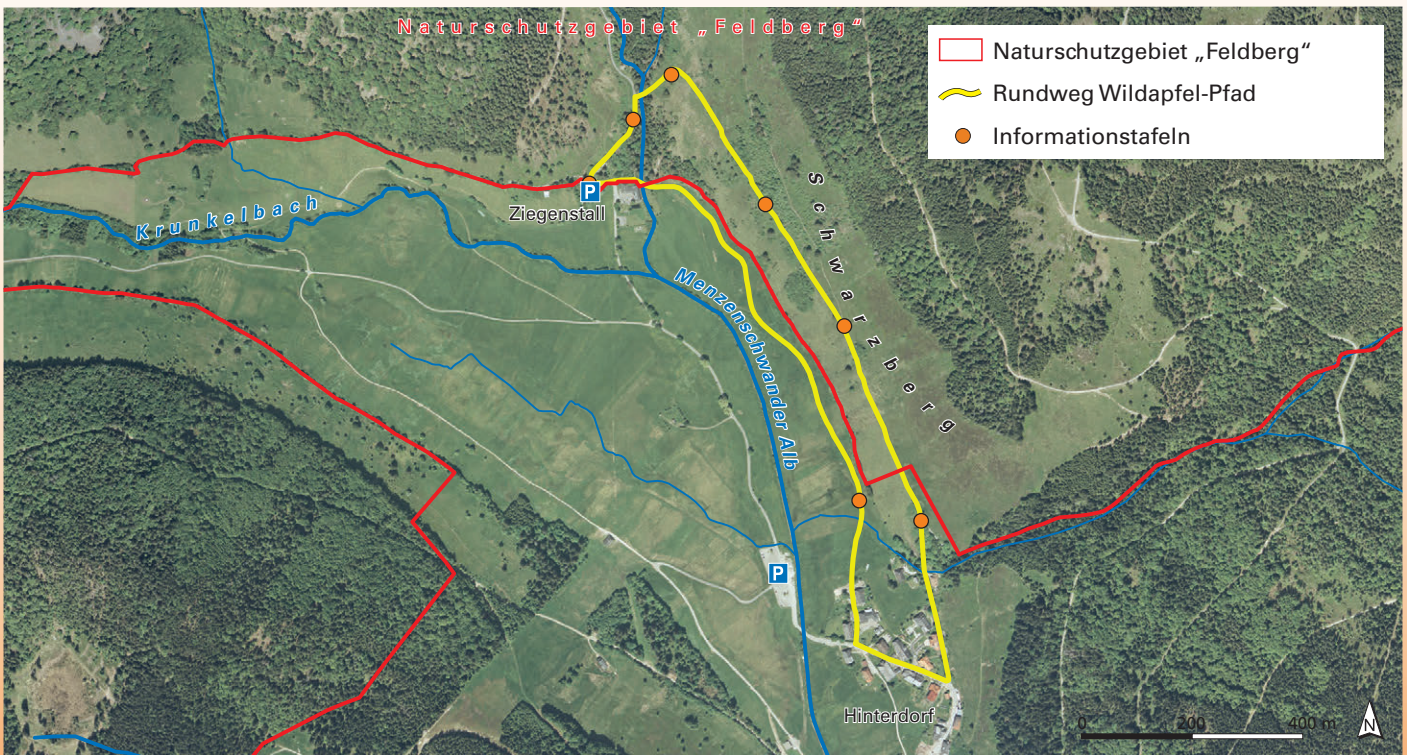
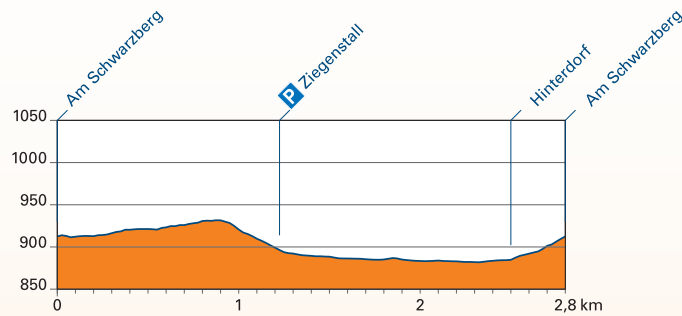
50 min
Gehzeit

50 m
Höhenmeter

Mittel
Schwierigkeit



Auf Menzos Wegen durch das Menzenschwander Tal! In Menzenschwand wurden mehrere Rundwege ausgewiesen, darunter auch einer, der von mobilitätsbehinderten Menschen befahren werden kann. Die Wege führen entweder durch das Krunkelbachtal unterhalb des Rabenfelsens bis zur Radonquelle, um die Kluse, zum Wasserfall oder zu den Wildapfelsträuchern des Schwarzbergs, einem Weidfeld, das mit Unterstützung des Naturschutzgroßprojekts wieder hergerichtet wurde. Schöne landschaftliche Eindrücke bieten sich vom „Schesslong dü Boah“ und Sie werden sehen, welche Spuren die Gletscher in diesem Tal hinterlassen haben. Vielleicht entdecken Sie auch die Kreuzotter, die in den sanierten Steinmauern zuhause ist.



Das Naturschutzgroßprojekt wird gefördert durch das Bundesamt für Naturschutz mit Finanzmitteln des Bundesministeriums für Umwelt, Naturschutz und Reaktorsicherheit, des Ministeriums für Ländlichen Raum und Verbraucherschutz sowie des Zweckverbands Naturschutzgroßprojekt.