

Stuhlsebene

Rundweg Stuhlsebene

4,9 km

Länge

2 h

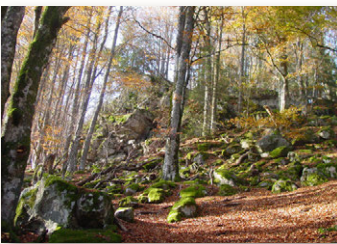
Gehzeit

215 m

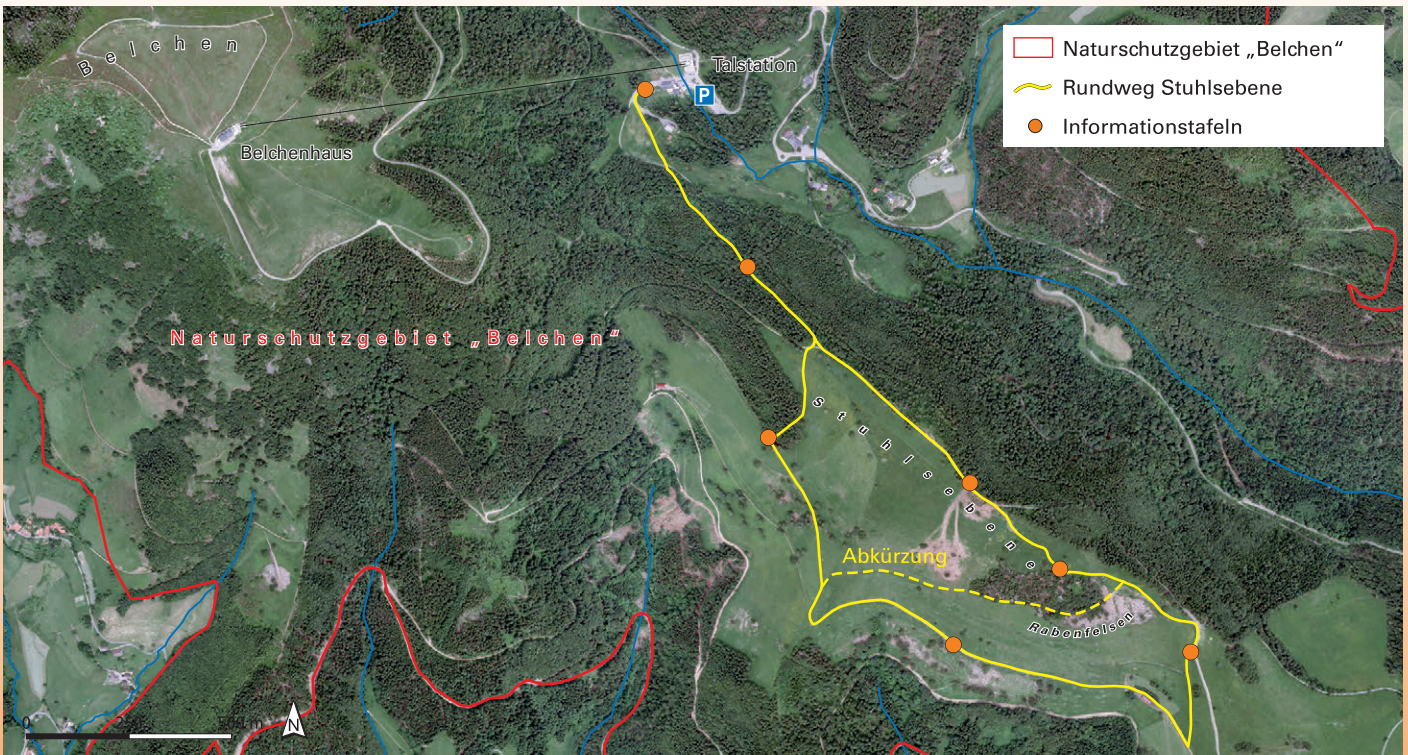
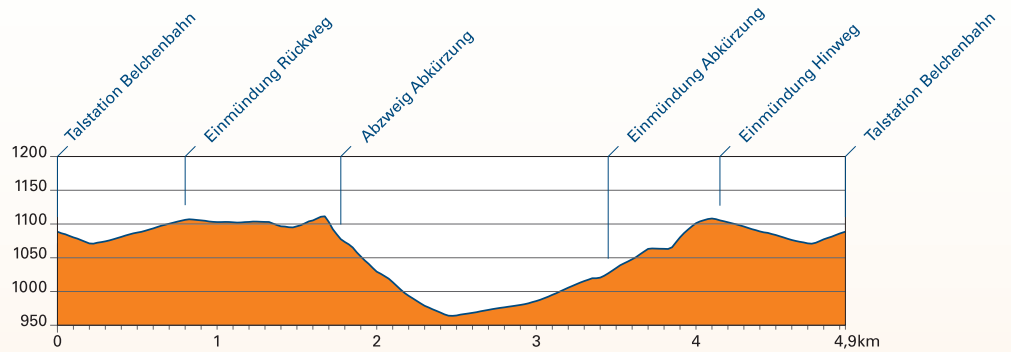
Höhenmeter

Mittel

Schwierigkeit



Kommen Sie mit auf die Stuhlsebene und genießen Sie herrliche Ausblicke über ausgedehnte Flügelginsterweiden in die Landschaft des Südschwarzwalds. Der Rundweg führt Sie zunächst von der Talstation der Belchen-Seilbahn nach einem kurzen Anstieg durch den Wald auf die Obere Stuhlsebene und weiter zum Rabenfelsen. Von hieraus können Sie bei entsprechender Wetterlage und mit etwas Glück die höchsten Alpengipfel am Horizont sehen. Nach dem Abstieg zur Unteren Stuhlsebene wandern Sie auf breiten Wegen entlang artenreicher Weideflächen mit eindrucksvollen, zum Teil uralten Weidbäumen. Dann geht es wieder hinauf zur Oberen Stuhlsebene und Sie erreichen schließlich wieder Ihren Ausgangspunkt an der Talstation.



Das Naturschutzgroßprojekt wird gefördert durch das Bundesamt für Naturschutz mit Finanzmitteln des Bundesministeriums für Umwelt, Naturschutz und Reaktorsicherheit, des Ministeriums für Ländlichen Raum und Verbraucherschutz sowie des Zweckverbands Naturschutzgroßprojekt.