



# Wiedener Weidberge



**Rundweg**  
**Wiedener Weidberge**

**4,0 km**

**Länge**

**1 h 30 min**

**Gehzeit**

**180 m**

**Höhenmeter**

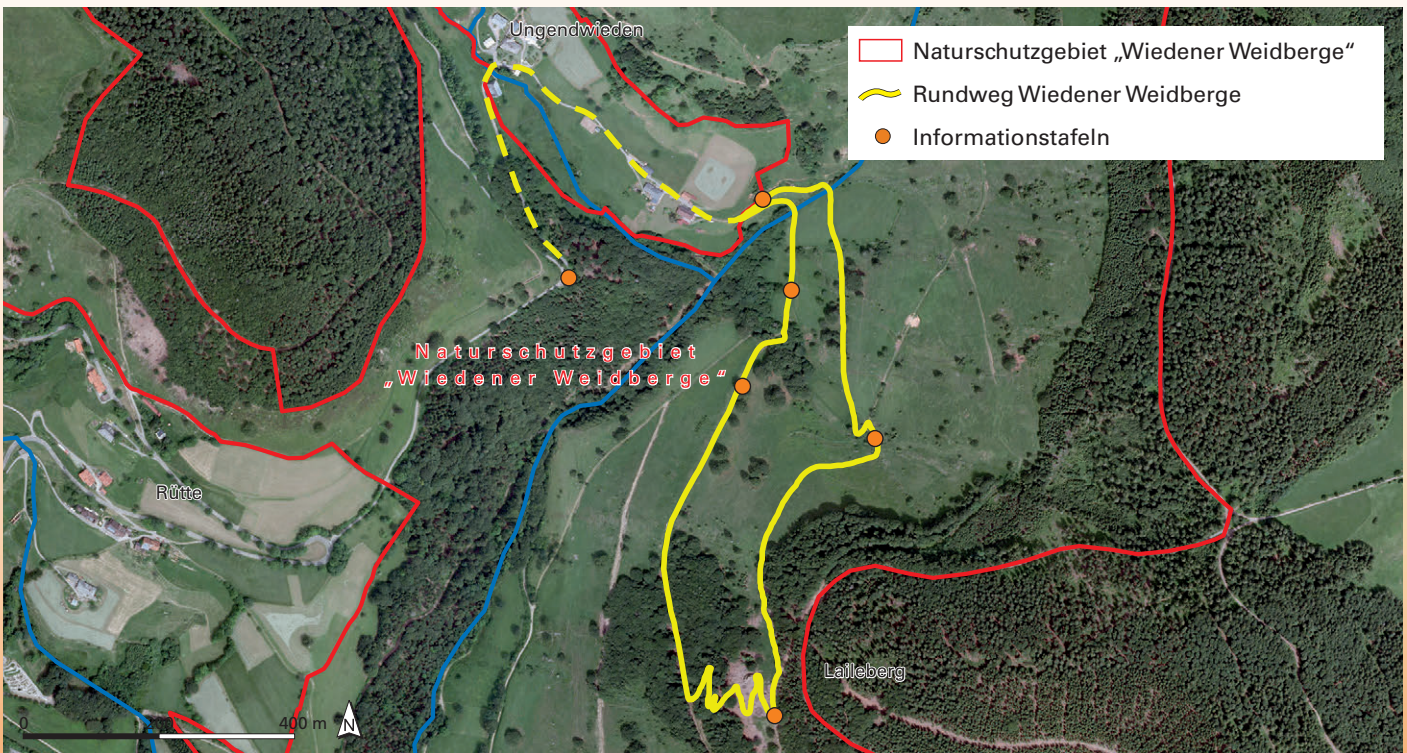
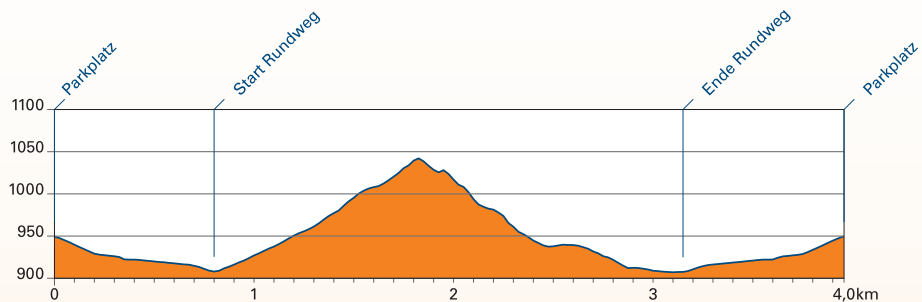
**Mittel**

**Schwierigkeit**



Lernen Sie die Wiedener Weidberge kennen!

Der Rundweg führt Sie über artenreiche Weideflächen mit Hinterwälder Rindern auf den Laileberg. Vielleicht entdecken Sie ja den Warzenbeisser oder das Gefleckte Knabenkraut entlang des Weges. Das zugewachsene Weidfeld am Laileberg wurde durch die Maßnahmen des Naturschutzgroßprojekts wieder geöffnet und die markanten Felsen freigestellt. Von hier aus bietet sich nun ein wunderschöner Ausblick auf die umgebende Weidelandschaft und den Belchen. Nach dem steilen Abstieg sehen Sie imposante Weidbuchen und kommen an artenreichen und blumenbunten Mähwiesen vorbei, auf denen das Winterfutter gewonnen wird. Sie sind wegen ihres Artenreichtums geschützt.



Das Naturschutzgroßprojekt wird gefördert durch das Bundesamt für Naturschutz mit Finanzmitteln des Bundesministeriums für Umwelt, Naturschutz und Reaktorsicherheit, des Ministeriums für Ländlichen Raum und Verbraucherschutz sowie des Zweckverbands Naturschutzgroßprojekt.

