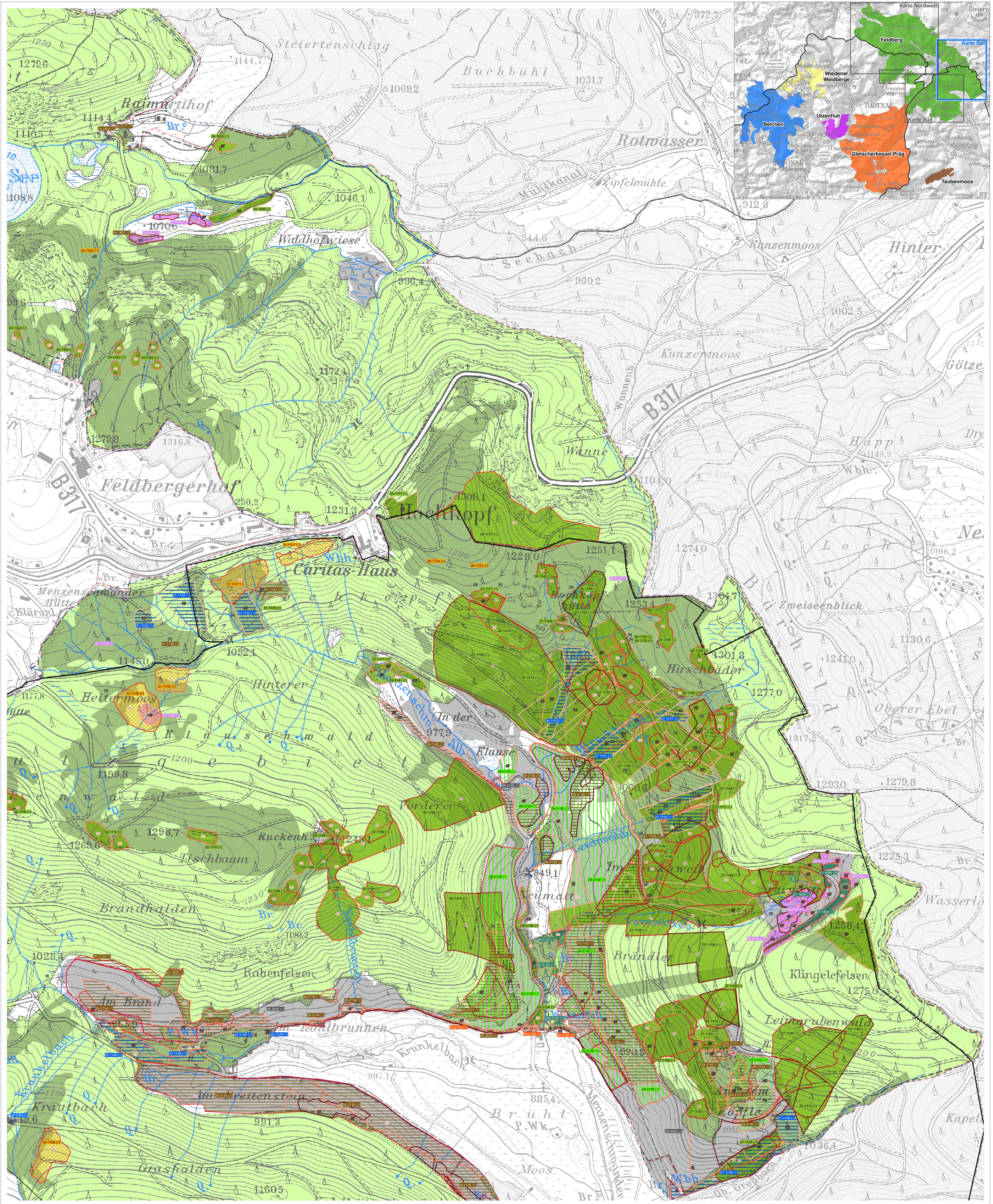


# Naturschutzgroßprojekt Feldberg-Belchen-Oberes Wiesental 2002-2012



**Umsetzung biotoplenkender Maßnahmen**  
**Stand Projektende**  
 Umsetzungsflächen können außerhalb von Maßnahmenvorschlägen des Pflege- und Entwicklungsplans liegen, um Situationsänderungen während der Projektlaufzeit Rechnung zu tragen (vgl. Abschlussbericht Kapitel 4.5).

**Chronologie: Jahr der Umsetzung**

12	2012	10	2010	08	2008	06	2006
11	2011	09	2009	07	2007	05	2005

■ Umsetzung in Phase 1 (2002-2005)   ■ Umsetzung außerhalb Projekt

**Kategorie**

**Grünland**

- Beweidung, z.T. mit Ersteinrichtung

**Entbuschen/Entthurnen**

- Auslichten/Bekämpfen von Gehölzsukzession

**Waldbezogene Maßnahme**

- Umbau in standorttypische Waldgesellschaft
- Ausstocken von Waldbeständen
- Auerwild-Biotoppflege

**Wasserbezogene Maßnahme**

- Sicherung Moor-/Feuchtlebensraum
- Pflege/Freistellung Gewässerlauf
- Renaturierung von (Fließ-/Still-)Gewässer

**Sonstiges**

- Besucherlenkung
- Instandsetzung/Anlage Trockenmauer
- Wegebau, Erschließung, Staumauer/Kluse

**Kennzeichnung: Maßnahmen-Nr.** (vgl. Tab.10, Abschlussbericht):  
 Nr. Maßnahmenkomplex (Räumliche Einheit zur Unterteilung des Kerngebietes)  
 - Laufende Nr. Maßnahme (1xxx = Wald; 2xxx = Offenland)  
 - Hintergrundfarbe korrespondiert mit Maßnahmenkategorie (s. links)

**Dringlichkeit der Umsetzung:**  
 1 - hoch; 2 - mittel; 3 - gering; 0 - keine Angabe (Umsetzung in Phase 1)

**Maßnahmenvorschlag Pflege- und Entwicklungsplan Stand 2005**

- Grenze Teilgebiet Feldberg
- Grenze Naturschutzgebiet (Projektende)
- Landkreis
- Gemeinde

**Verwaltungsgrenzen**

Naturschutzgroßprojekt Feldberg-Belchen-Oberes Wiesental

**Auftraggeber:**  
 Zweckverband Naturschutzgroßprojekt  
 Zillertalstraße 22  
 79677 Schönau im Schwarzwald  
 0 76 25 116 00 51 - www.nsgp.de

**Biotoplenkende Maßnahmen  
 Umsetzung  
 Teilgebiet 01 Feldberg - Ost**

**Auftragnehmer:**  
 Gruppe für ökologische  
 Dienstleistungen  
 Dreibühlstraße 31  
 79189 Bad Kötztingen  
 www.gong.de

**IFÖ**  
 Institut für Ökologie  
 und Landschaftsplanung  
 Weid- und Offenland  
 Detzel & Mathias

**Stand:** Dezember 2012

**Maßstab:** 1:5.000

**Karte:** 01b

**Stand:** Dezember 2012